

Panasonic

Мясорубки серии МК-GX

МК-GX1710/1700 | 2023



Эффективное измельчение



МК-GX1710



МК-GX1700



1

2

3

Легкость приготовления

- Благодаря большому загрузочному лотку можно измельчить большое количество мяса за один раз.
- Без стресса. Даже при использовании ингредиентов, которые часто рассыпаются (например, булгур).

Высококачественный нож для приготовления сочного, вкусного мяса

Благодаря японским лезвиям уменьшается выделение сока, поэтому мясо остается сочным и с мягкой текстурой.

Простота в управлении и очистке

- Управление кнопками позволяет использовать мясорубку даже жирными руками (Вкл./Выкл, установка/снятие блока).
- Лаконичный дизайн – легкая очистка после использования.

1 700 Вт*1
Мощный двигатель

3,0 кг/мин
Мощность
измельчения

**Щетка для
очистки**



2

*1 Макс. мощность при блокировке двигателя

*Насадка для приготовления колбасок доступна только для модели МК-GX1710.

Легкость приготовления

- Благодаря большому загрузочному лотку можно измельчить большое количество мяса за один раз.
- Без стресса. Даже при использовании ингредиентов, которые часто рассыпаются (например, булгур).



Быстрое приготовление

Измельчает большее количество мяса за меньший промежуток времени

Сочетание специально разработанных ножей и технологии производства двигателей Panasonic еще больше повышает производительность измельчения мяса. Двигатель мощностью 1 700 Вт* обеспечивает эффективное измельчение мяса с производительностью до 3,0 кг/мин.

*Максимальная мощность при блокировке двигателя (прибл.)



1 700 Вт
Мощный
двигатель

До
3,0
кг/мин

Загрузочный лоток большого объема

Измельчайте большое количество мяса за один раз

Размер загрузочного лотка был увеличен до >1 000 куб. см. Благодаря более глубокой форме, мясо легко выкладывает на лоток. Увеличенный объем лотка позволяет измельчить большее количество мяса за один раз.

Материал загрузочного лотка
МК-GX1710: Литой алюминий
МК-GX1700: Пластик



Высококачественный нож для приготовления сочного, вкусного мяса

- Благодаря японским лезвиям уменьшается выделение сока, поэтому мясо остается сочным и с мягкой текстурой.



Лезвия для мощного измельчения

Изогнутый край лезвий ножа позволяет делать чистый и аккуратный срез

R-образное лезвие повышает эффективность разрезания мясных волокон и плавно измельчает мясо.



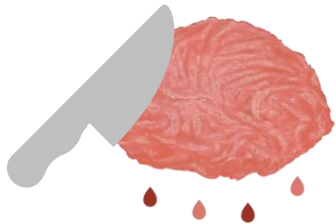
Сделано в
Японии

Сохраняет вкус и питательные вещества мяса

Неоднократно протестированное, надежное режущее лезвие оптимальной формы легко прорезает мясные волокна и сводит к минимуму выделение сока. Острое лезвие обеспечивает идеальную, однородную текстуру фарша.

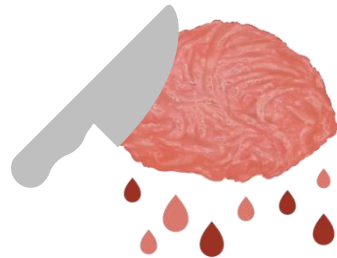
Острое лезвие

Минимальное выделение сока



Недостаточно острое лезвие

Большее количество сока из-за разрушения мясных клеток



Как правило, острота лезвия, используемого для нарезки мяса, является одним из факторов, влияющих на количество выделяемого сока. Если количество выделяемого сока слишком велико, “умами” и питательные вещества могут быть потеряны, что приведет к ухудшению текстуры и вкуса.



НОЖ Сделано в Японии

Японское мастерство изготовления очень прочных и долговечных лезвий

Лезвие, которое в значительной степени влияет на эффективность измельчения мяса, изготовлено по технологии, используемой при производстве японских ножей.

Одной из особенностей японских кухонных ножей является то, что они бывают различных форм и используются в зависимости от вида нарезаемых продуктов. Это стало возможным благодаря высокому уровню технологий производителей лезвий.



Решетки для измельчения и насадки



Решетки для измельчения

Для приготовления самых разнообразных блюд



С крупными отверстиями



С отверстиями среднего размера



С мелкими отверстиями

Насадки для часто приготавливаемых блюд



Насадка для приготовления **кеббе**



*Только для МК-GX1710.

Насадка для приготовления **колбасок**

Простота в управлении и очистке

- Управление кнопками позволяет использовать мясорубку даже жирными руками (Вкл./Выкл, установка/снятие блока).
- Лаконичный дизайн – легкая очистка после использования.



Простота использования

Минималистичный дизайн для удобства поддержания ЧИСТОТЫ

Минималистичный дизайн – минимальное количество деталей.

Легко поддерживать в чистоте даже при интенсивном ежедневном использовании.



Компактное хранение

Аккуратное хранение насадок

Все насадки можно компактно хранить внутри толкателя для продуктов.

Футляр для хранения смазанных маслом решеток служит разделителем в толкателе для продуктов, предотвращая попадание масла на другие насадки.





Простое управление кнопками Даже жирными руками

Кнопка Вкл./Выкл.

Простое управление для включения/выключения. Легко управлять даже жирными руками.

Кнопка «Реверс»

В случае застревания продуктов, нажмите кнопку Вкл./Выкл. для выключения прибора. Затем нажмите кнопку "Реверс" для того, чтобы изменить направление вращения и удалить застрявшие продукты.

*Если происходит перегрузка из-за застрявших ингредиентов, в целях безопасности прерыватель цепи автоматически останавливает двигатель.

Продуманный дизайн



Легко заменяемые насадки

Прижимная гайка имеет выступы, благодаря которым ее удобно держать и поворачивать. Это позволяет легко снимать и заменять насадку после измельчения даже жирными руками.



Устойчивая форма блока

Передняя часть корпуса моторного блока сконструирована таким образом, чтобы контейнер можно было разместить как можно ближе к блоку. Таким образом фарш не просыплется мимо контейнера.

Легкость очистки



Щетка для эффективной очистки

При помощи двусторонней щетки, которая входит в комплект, Вы сможете легко очистить решетки для измельчения. Она эффективно очистит решетки с разным диаметром отверстий благодаря щетинкам разного размера.



Матовый, устойчивый к загрязнениям и пятнам основной блок

Поверхность основного блока выполнена из матового пластика, благодаря чему на корпусе не образуются пятна. А отсутствие стыка на верхней поверхности делает протирание еще более легким, без зацепления.

Спецификации

Модель		МК-GX1710 	МК-GX1700 
Габариты В x Ш x Г (прибл.)		358 x 290 x 163 мм	358 x 290 x 163 мм
Вес (прибл.)		4,3 кг	4,0 кг
Цвет корпуса		Черный	Белый
Мощность двигателя при блокировке		1 700 Вт	1 700 Вт
Скорость измельчения		2,8–3,0 кг/мин	2,8–3,0 кг/мин
Размер загрузочного лотка		1 028 см ³	1 028 см ³
Решетки для измельчения		3 шт.	3 шт.
Материал	Корпус	Пластик + нержавеющая сталь	Пластик
	Загрузочный лоток	Литой алюминий	Пластик
	Нож	Лезвия из нержавеющей стали, сделанные в Японии	Лезвия из нержавеющей стали, сделанные в Японии
Функция «Реверс»		Да	Да
Насадки в комплекте	Для приготовления кеббе	Да	Да
	Для приготовления колбасок	Да	-
Хранение насадок		Да (в толкателе)	Да (в толкателе)

